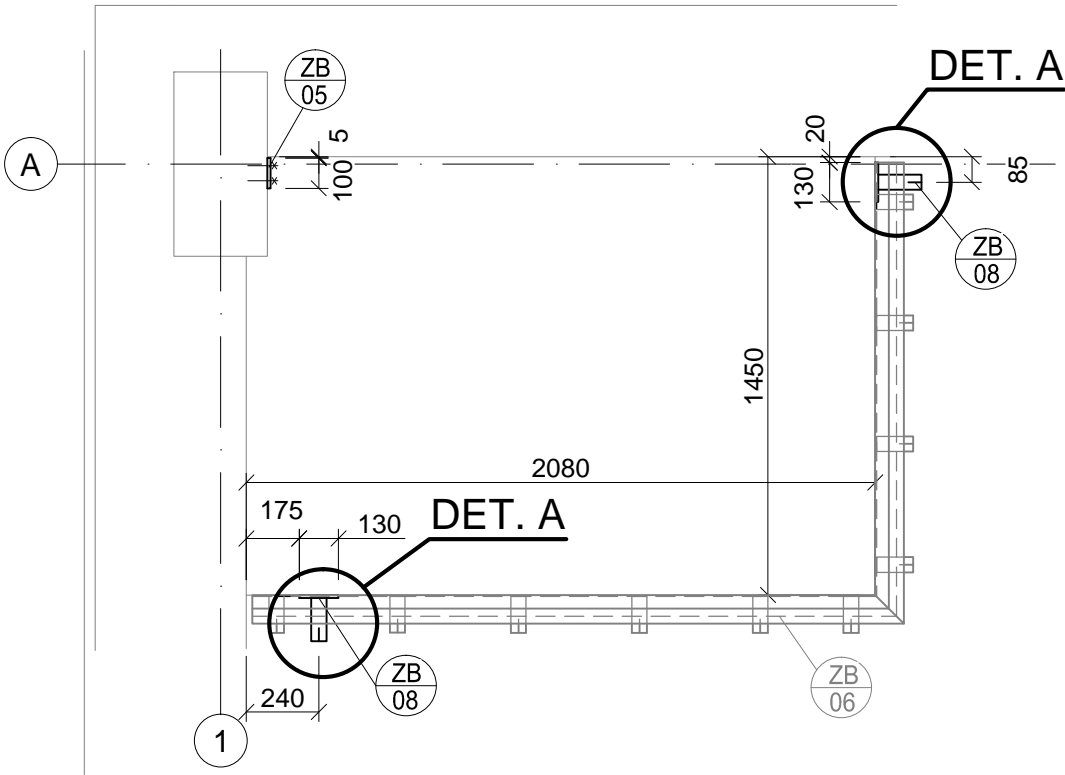


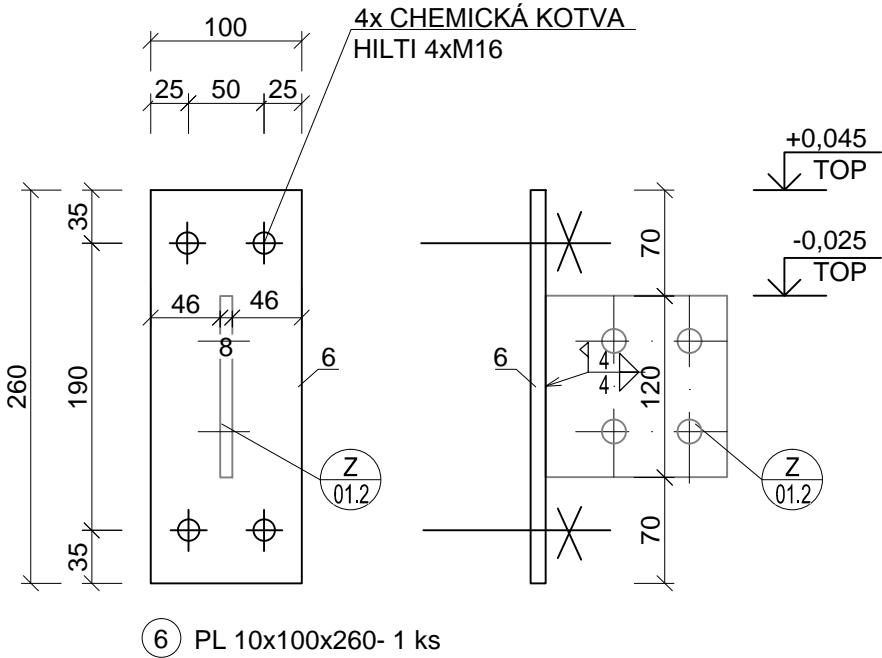
SO 542 DÍLNY MECHANICKÉ ÚDRŽBY A DÍLNY VEDLEJŠÍCH PROVOZŮ

DETAILY ZABETONOVANÝCH PRVKŮ

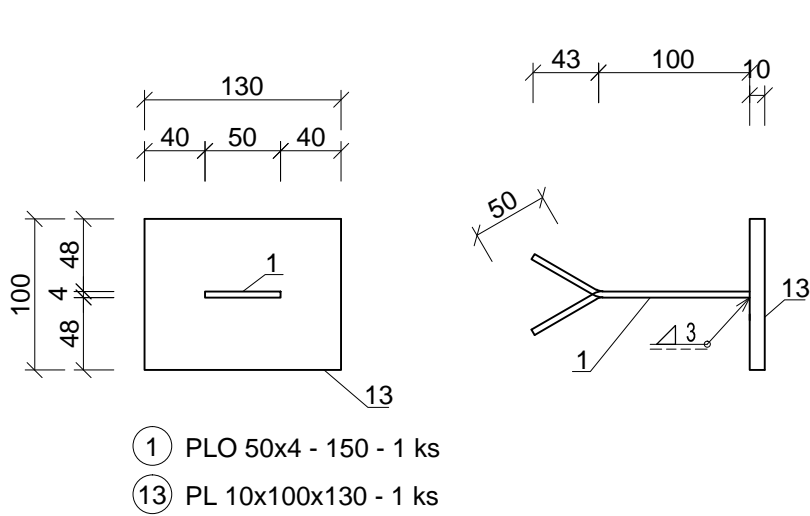
MONTÁŽNÍ SCHÉMA ZB05 A ZB08



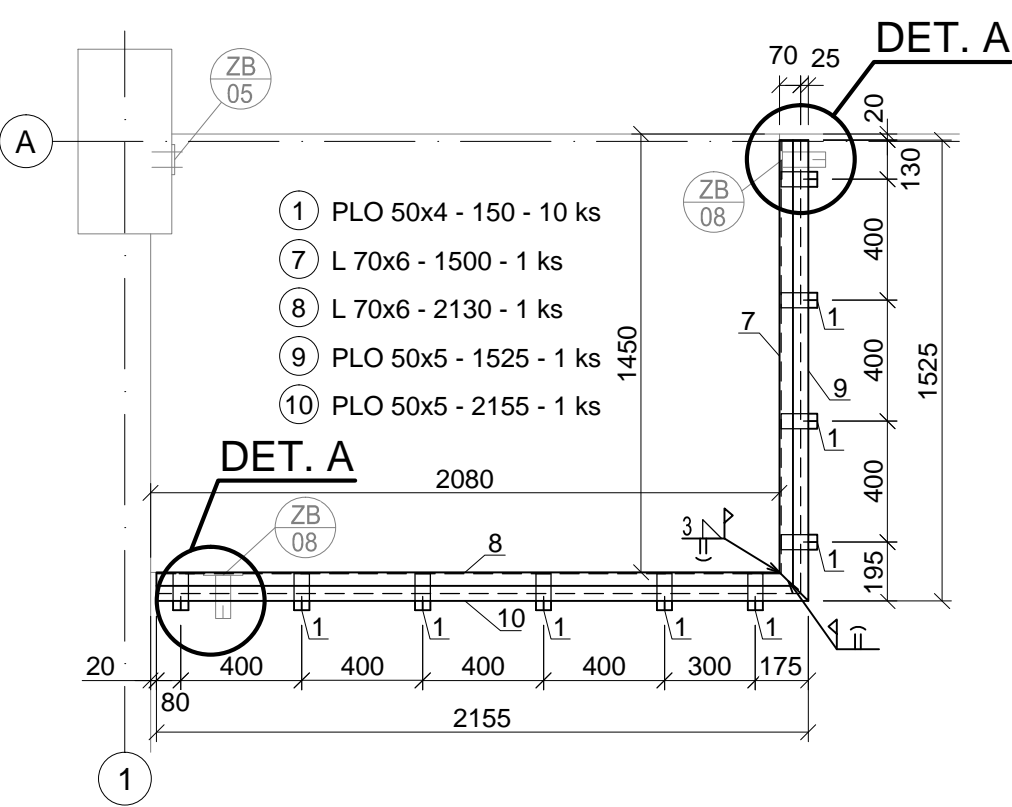
ZABETONOVANÝ PRVEK ZB05 - 1 ks  
M 1:5



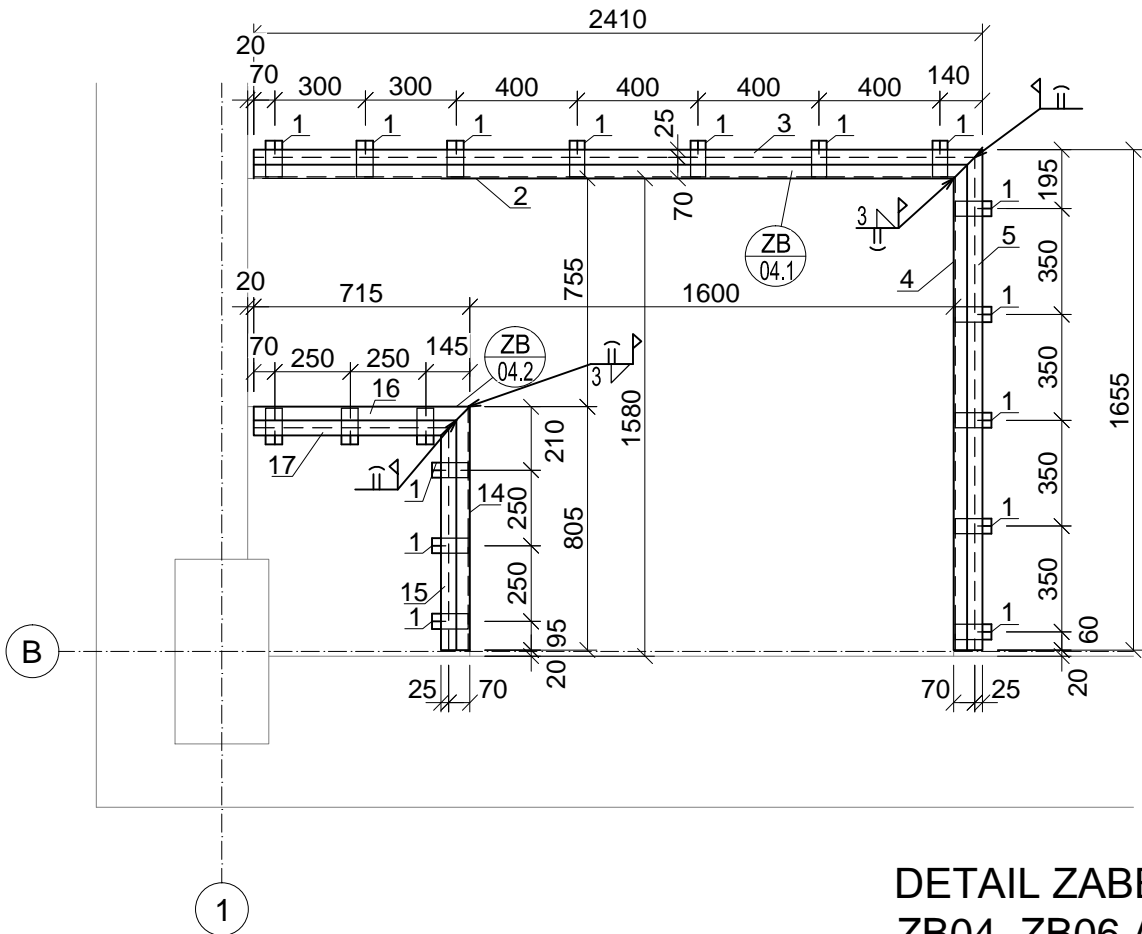
ZABETONOVANÝ PRVEK ZB08 - 2 ks  
M 1:5



ZABETONOVANÝ PRVEK ZB06 - 1 ks



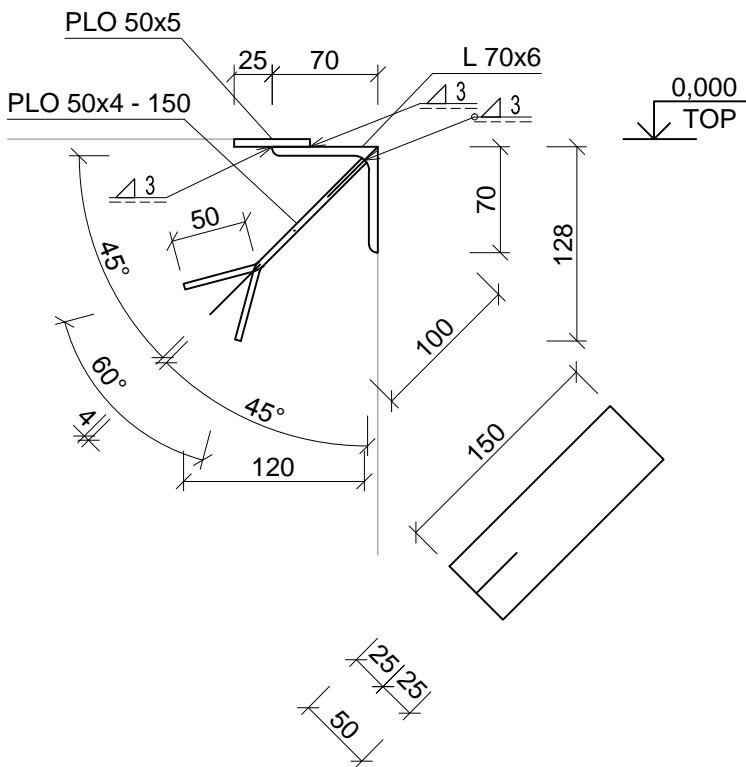
ZABETONOVANÝ PRVEK ZB04.1 - 1 ks, ZB 04.2 - 1ks



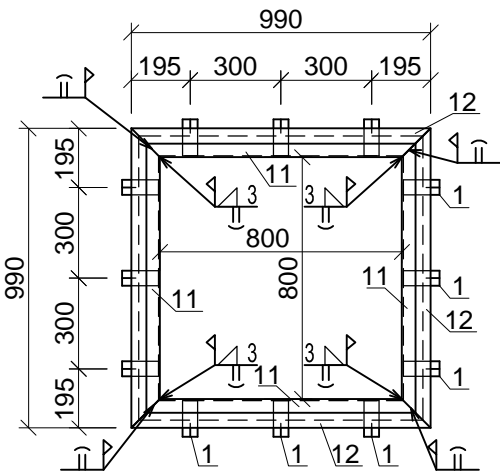
- ZB04.1 - 1 ks
- 1 PLO 50x4 - 150 - 12 ks
  - 2 L 70x6 - 2385 - 1 ks
  - 3 PL 50x5 - 2410 - 1 ks
  - 4 L 70x6 - 1630 - 1 ks
  - 5 PL 50x5 - 1655 - 1 ks

- ZB04.2 - 1 ks
- 1 PLO 50x4 - 150 - 6 ks
  - 14 L 70x6 - 805 - 1 ks
  - 15 PLO 50x5 - 760 - 1 ks
  - 16 L 70x6 - 715 - 1 ks
  - 17 PLO 50x5 - 670 - 1 ks

DETAIL ZABETONOVANÝCH PRVKŮ  
ZB04, ZB06 A ZB07  
M 1:5



ZABETONOVANÝ PRVEK ZB07 - 1 ks



- 1 PLO 50x4 - 150 - 12 ks
- 11 L 70x6 - 940 - 4 ks
- 12 PLO 50x5 - 990 - 4 ks

VÝPIS ZABETONOVANÝ PRVKŮ

| OZN.                              | KS | PROFIL    | DĚLKA (mm) | VÁHA (kg/m) | VÁHA CELKEM (kg) | MATERIÁL | POZNÁMKA |
|-----------------------------------|----|-----------|------------|-------------|------------------|----------|----------|
| ZABETONOVANÝ PRVEK ZB 04.1 - 1 ks |    |           |            |             |                  |          |          |
| 1                                 | 12 | PLO 50x4  | 150        | 1,57        | 2,83             | S235JRG2 |          |
| 2                                 | 1  | L 70x6    | 2385       | 6,38        | 15,2             | S235JRG2 |          |
| 3                                 | 1  | PLO 50x5  | 2410       | 1,96        | 4,7              | S235JRG2 |          |
| 4                                 | 1  | L 70x6    | 1630       | 6,38        | 10,4             | S235JRG2 |          |
| 5                                 | 1  | PLO 50x5  | 1655       | 1,96        | 3,2              | S235JRG2 |          |
| CELKEM PRO 1 ks                   |    |           |            |             | 36,33            |          |          |
| ZABETONOVANÝ PRVEK ZB 04.2 - 1 ks |    |           |            |             |                  |          |          |
| 1                                 | 6  | PLO 50x4  | 150        | 1,57        | 1,41             | S235JRG2 |          |
| 14                                | 1  | L 70x6    | 805        | 6,38        | 5,14             | S235JRG2 |          |
| 15                                | 1  | PLO 50x5  | 760        | 1,96        | 1,5              | S235JRG2 |          |
| 16                                | 1  | L 70x6    | 715        | 6,38        | 4,6              | S235JRG2 |          |
| 17                                | 1  | PLO 50x5  | 670        | 1,96        | 1,3              | S235JRG2 |          |
| CELKEM PRO 1 ks                   |    |           |            |             | 13,96            |          |          |
| ZABETONOVANÝ PRVEK ZB 05 - 1 ks   |    |           |            |             |                  |          |          |
| 6                                 | 1  | PL 10x100 | 260        | -           | 2,0              | S235JRG2 |          |
| CELKEM PRO 1 ks                   |    |           |            |             | 2,0              |          |          |
| ZABETONOVANÝ PRVEK ZB 06 - 1 ks   |    |           |            |             |                  |          |          |
| 1                                 | 10 | PLO 50x4  | 150        | 1,57        | 2,36             | S235JRG2 |          |
| 7                                 | 1  | L 70x6    | 1500       | 6,38        | 9,6              | S235JRG2 |          |
| 8                                 | 1  | L 70x6    | 2130       | 6,38        | 13,6             | S235JRG2 |          |
| 9                                 | 1  | PLO 50x5  | 1525       | 1,96        | 3,0              | S235JRG2 |          |
| 10                                | 1  | PLO 50x5  | 2155       | 1,96        | 4,2              | S235JRG2 |          |
| CELKEM PRO 1 ks                   |    |           |            |             | 32,76            |          |          |
| ZABETONOVANÝ PRVEK ZB 07 - 1 ks   |    |           |            |             |                  |          |          |
| 1                                 | 12 | PLO 50x4  | 150        | 1,57        | 2,83             | S235JRG2 |          |
| 11                                | 4  | L 70x6    | 940        | 6,38        | 24,0             | S235JRG2 |          |
| 12                                | 4  | PLO 50x5  | 990        | 1,96        | 7,8              | S235JRG2 |          |
| CELKEM PRO 1 ks                   |    |           |            |             | 34,6             |          |          |
| ZABETONOVANÝ PRVEK ZB 08 - 2 ks   |    |           |            |             |                  |          |          |
| 1                                 | 1  | PLO 50x4  | 150        | 1,57        | 0,2              | S235JRG2 |          |
| 13                                | 1  | PL 10x100 | 130        | -           | 1,0              | S235JRG2 |          |
| CELKEM PRO 1 ks                   |    |           |            |             | 1,2              |          |          |
| CELKEM PRO 2 ks                   |    |           |            |             | 2,4              |          |          |

CHEMICKÁ KOTVA HILTY M16

4ks

0,000 = 252,620 m.n.m

SOUŘADNICOVÝ SYSTÉM JTSK, VÝŠKOVÝ SYSTÉM B.p.v.

OPTIMALIZACE POMOČNÝCH PROVOZŮ

|  |  |  |             |               |
|--|--|--|-------------|---------------|
| STAVBA<br>OPTIMALIZACE POMOČNÝCH PROVOZŮ                   |  | INVESTOR STAVBY<br>SAKO Brno, a.s.<br>Jedovnická 4247/2<br>628 00 Brno |             | Č. VÝHOTOVENÍ |
| MÍSTO STAVBY<br>SAKO Brno, a.s.<br>Jedovnická 4247/2, Brno |  | JMÉNO  |             | REVIZE ČÍSLO  |
|  |  | DATUM  |             |               |
|  |  | PODPIS   |             |               |
|  |  | PROJEKTANT   | KONTROLOVAL |               |

|  |                  |                                   |                             |
|--|------------------|-----------------------------------|-----------------------------|
| STUPEŇ PD: DPS   | JMÉNO T. Janeček | Ing. J. Novotný                   | Ing. P. Otěpková            |
| ZAK.ČÍSLO: 21-03-01  | DATUM 02/2022    | 02/2022                           | 02/2022                     |
| MĚŘÍTKO: 1:25/1:5  | PODPIS           | PROJEKTANT                        | KONTROLOVAL VED. PROJEKTANT |
| NÁZEV VÝKR. SO 542 DÍLNY MECHANICKÉ ÚDRŽBY A DÍLNY VEDLEJŠÍCH PROVOZŮ 01 - ARCHITEKTONICKO - STAVEBNÍ ŘEŠENÍ |                  | ČÍSLO VÝKR. 21-03-01-SO542-01-037 |                             |
| A2 (6 x A4)  |                  | ČÁST: D.1.1                       |                             |